

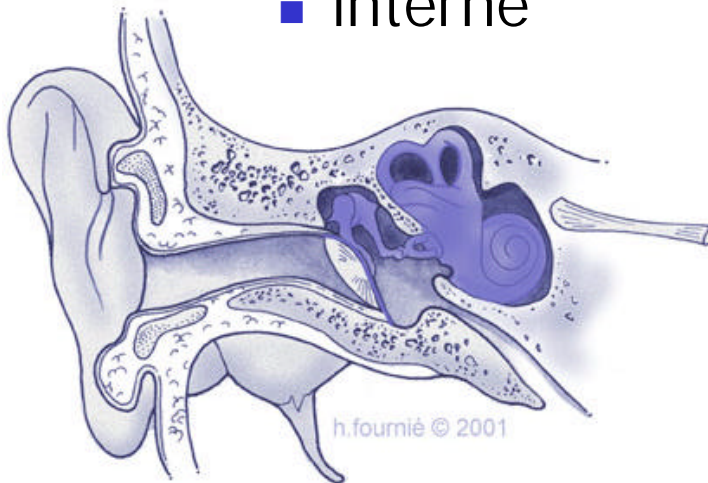


Voies auditives

D. Hasboun
2006 - 2007

Oreille

- Externe
- Moyenne
- interne



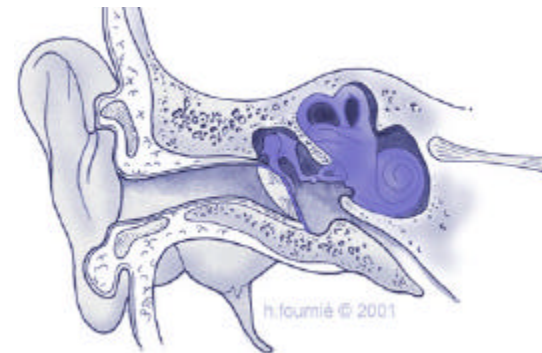
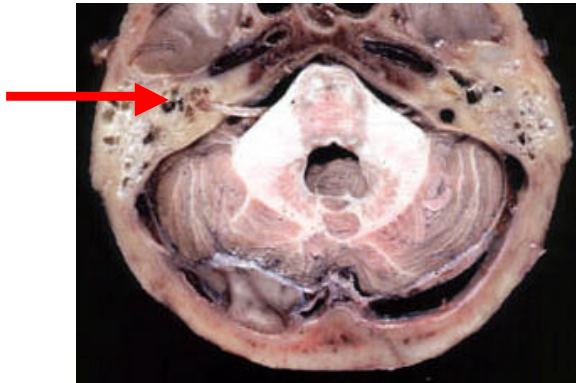


Introduction

- Voies ascendantes -> T1
- Multisynaptiques
- Tonotopie
- Décussation incomplète
- Voies descendantes et réflexes

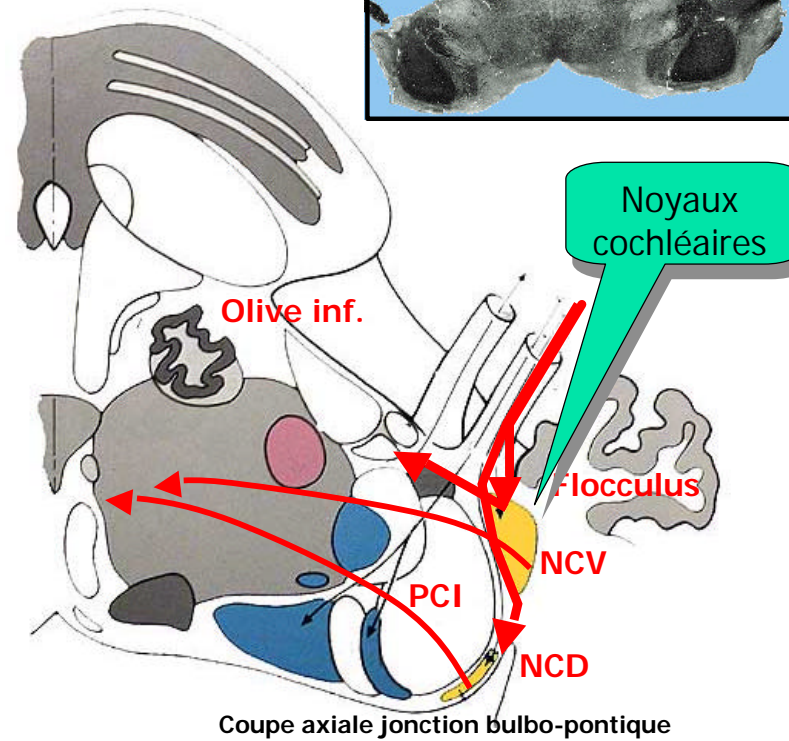
Nerf cochléo-vestibulaire

- Citerne de l'angle PC
- Paquet VII, VIIbis et VIII
- Artère auditive interne
- Méat acoustique

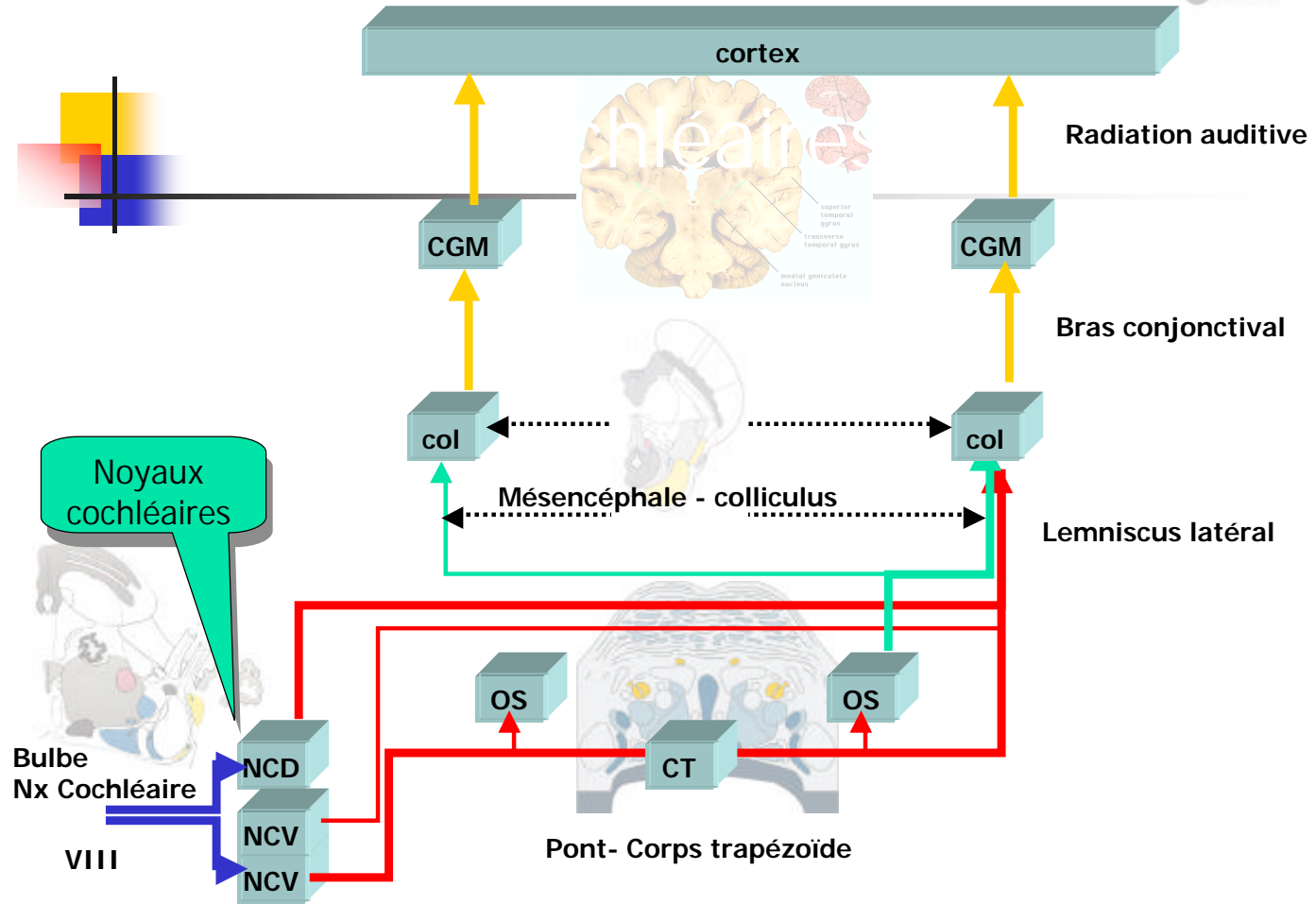


Noyaux cochléaires

- 1er relais
- Ventral et dorsal
- Tonotopie
- Stries acoustiques

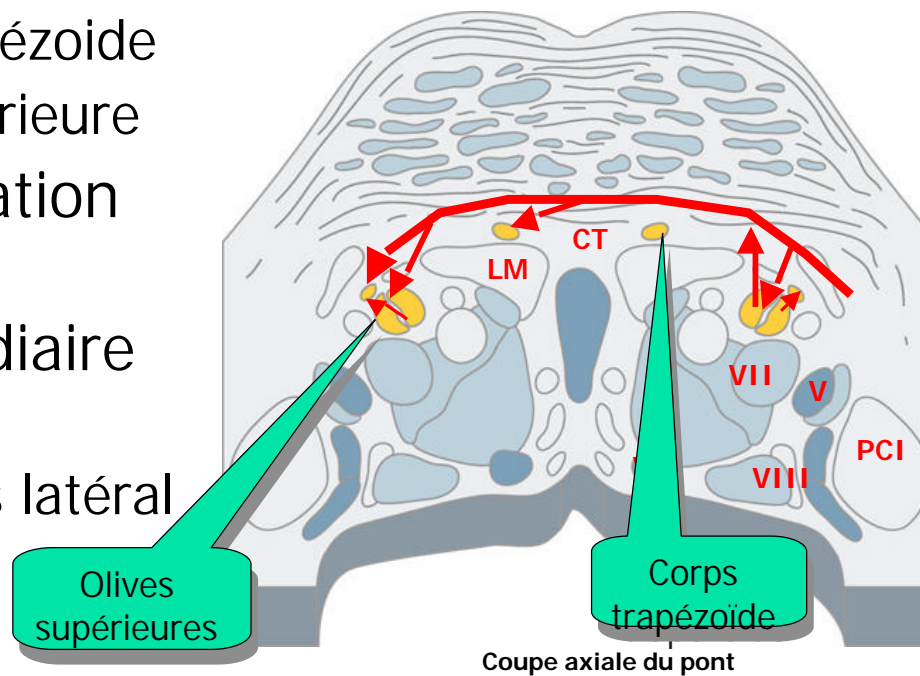
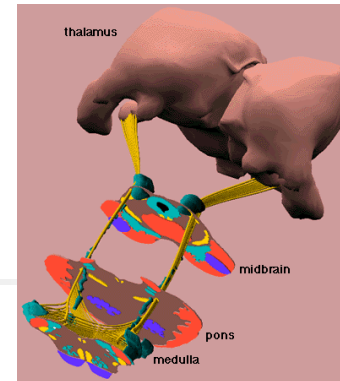


Coupe axiale jonction bulbo-pontique



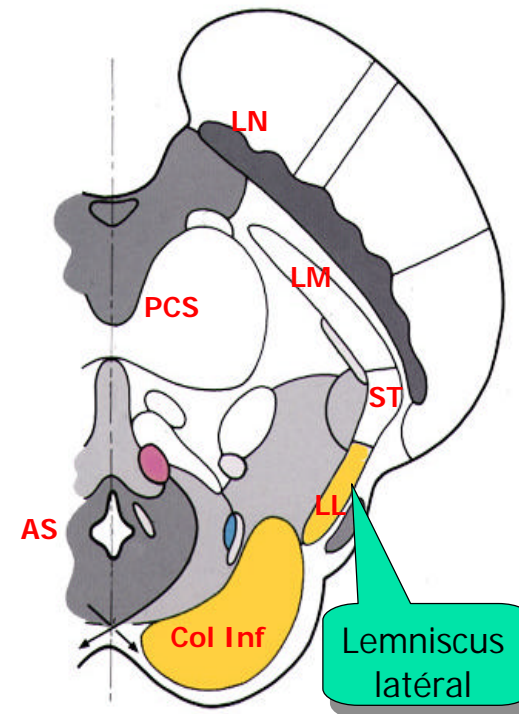
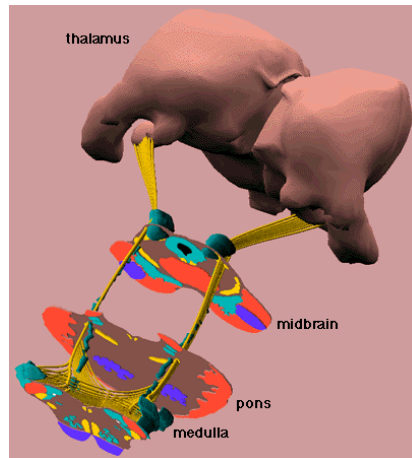
Olive supérieure

- Strie Ventrale
 - -> corps trapézoïde
 - -> olive supérieure
- Olive : localisation spatiale
- Strie Intermédiaire et Dorsale
 - -> Lemniscus latéral

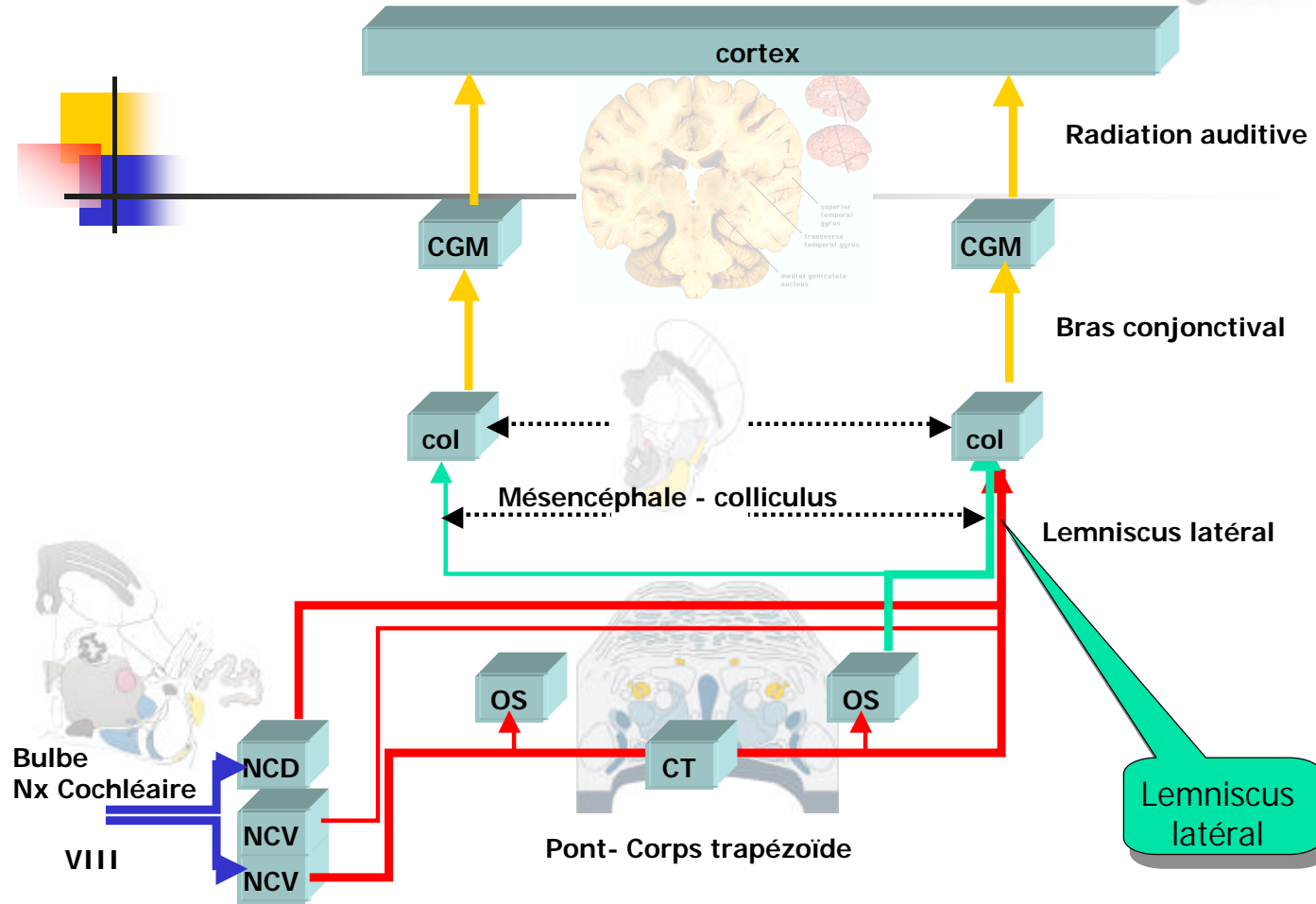


Lemniscus latéral

- En DH du ST
- Fibres contro et ipsi
- -> colliculus inférieur

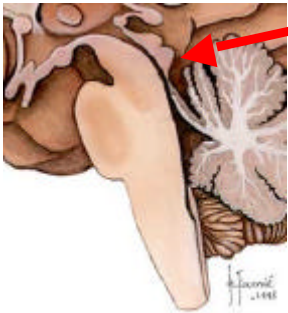


Coupe axiale du mésencéphale

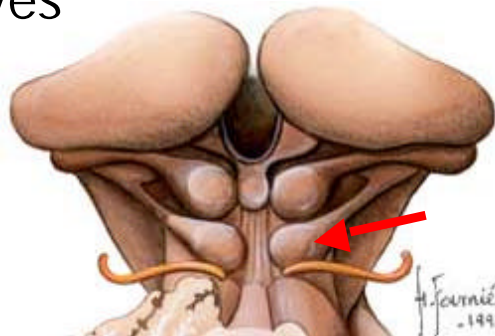


Colliculus inférieur

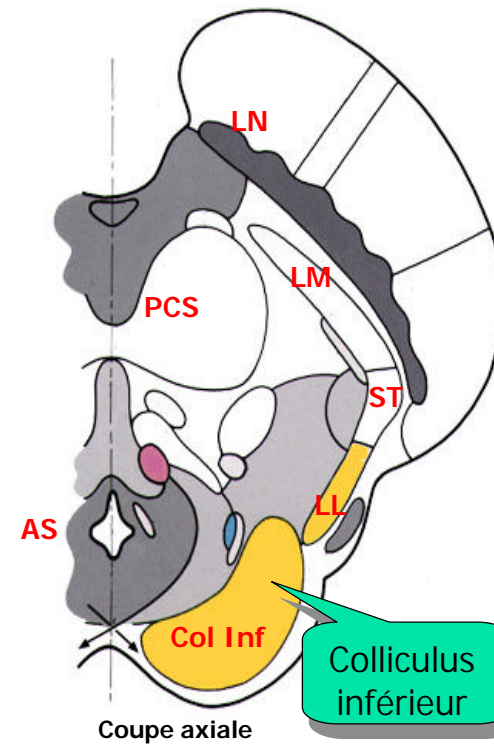
- Relié au CGM par le bras conjonctival
- Tonotopie
- Intégration d'afférences extra-auditives



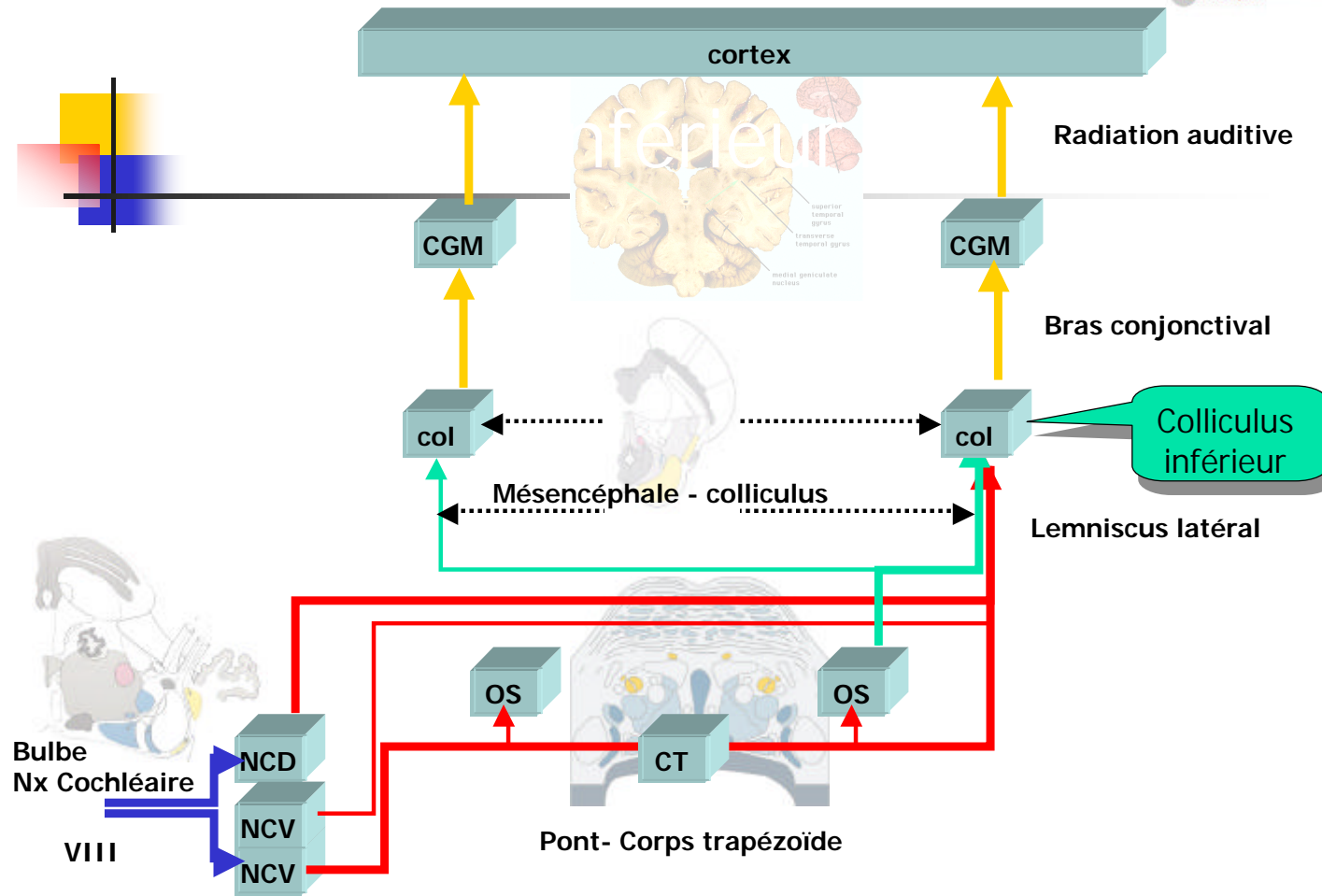
Coupe sagittale



Vue postérieure

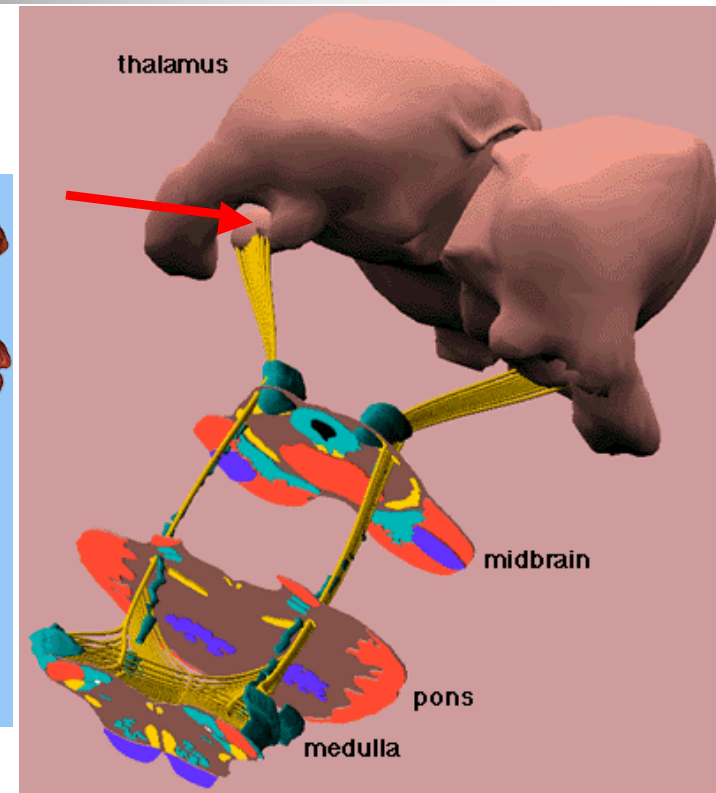
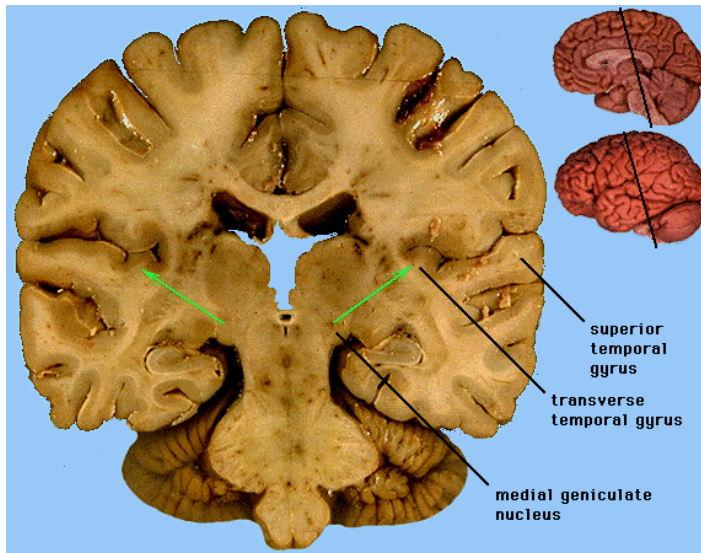


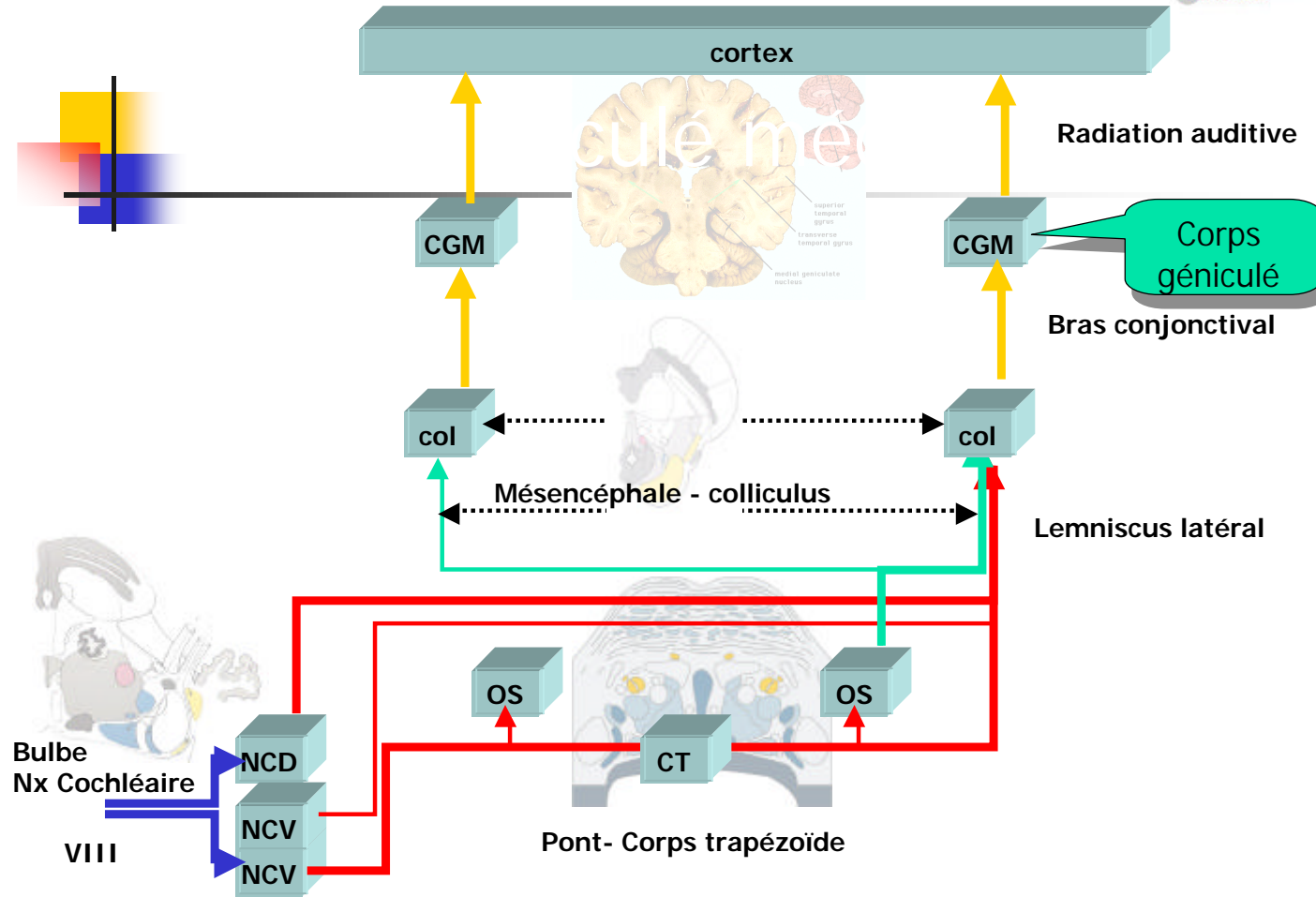
Coupe axiale



Corps géniculé médial

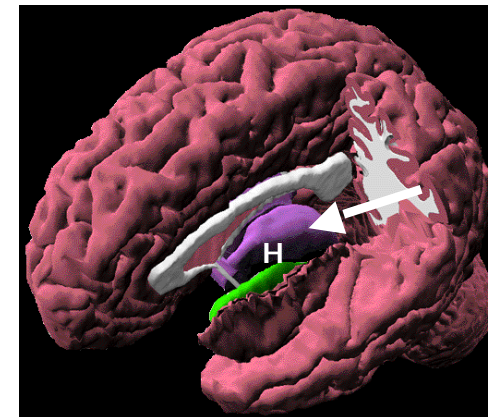
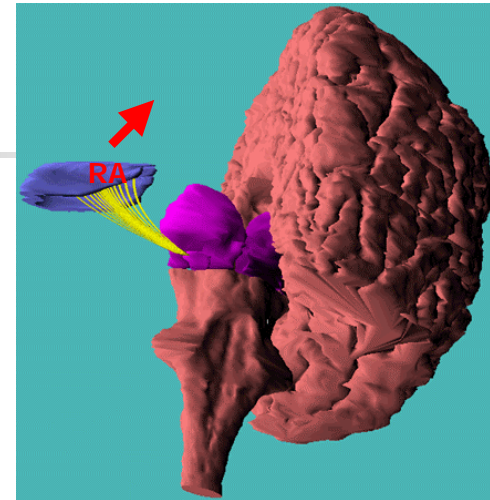
- Relais thalamique

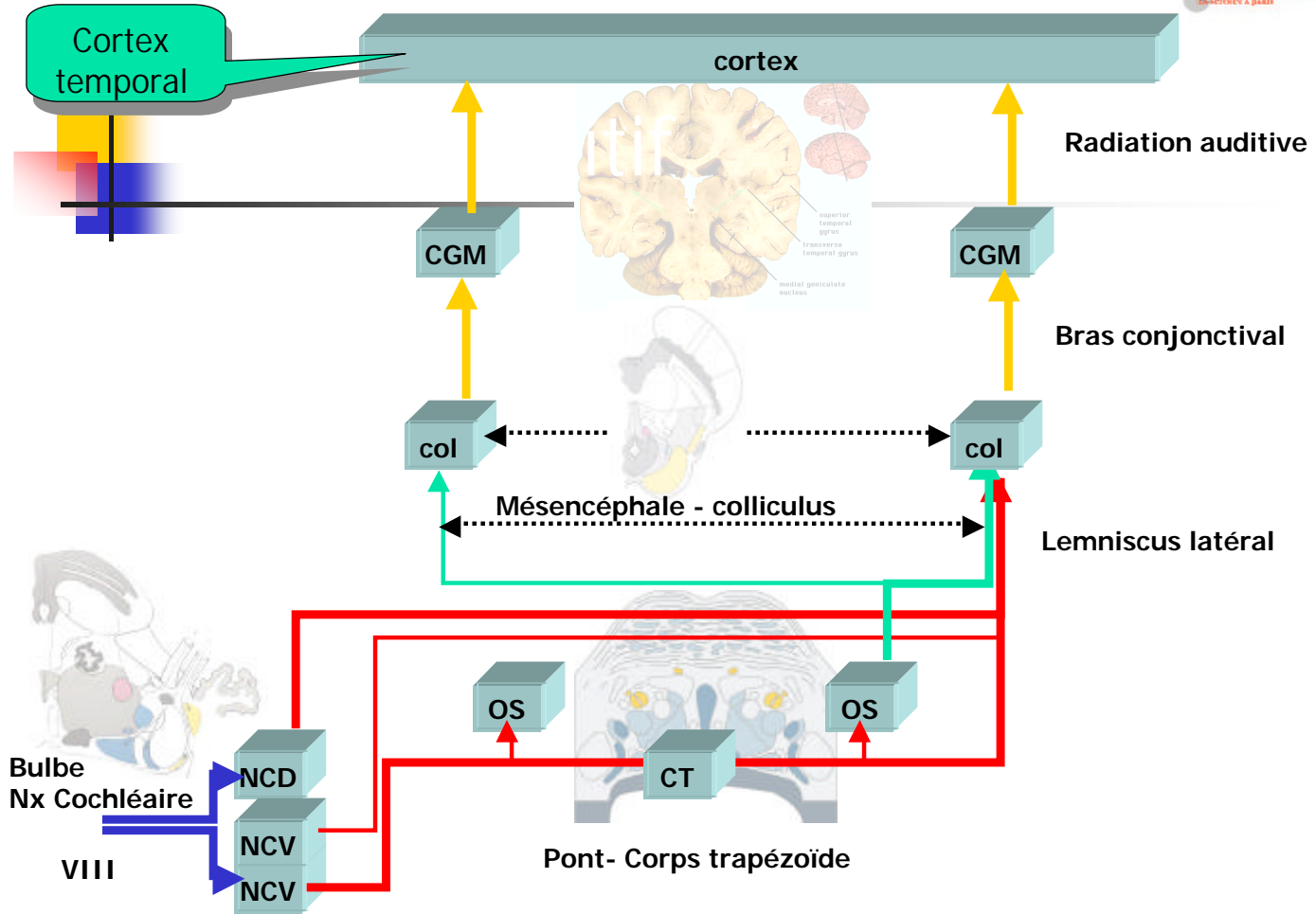




Cortex auditif

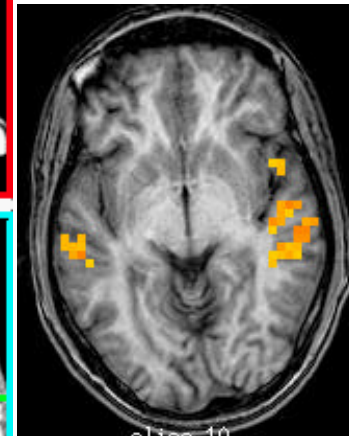
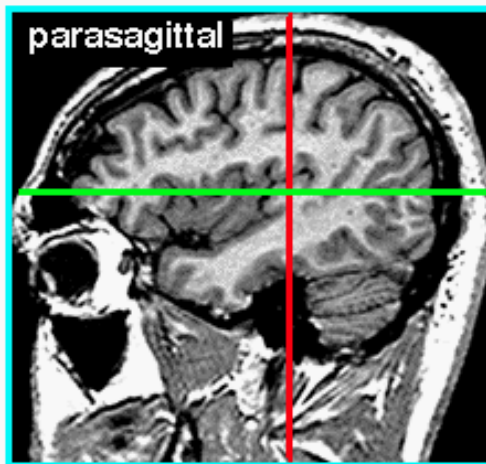
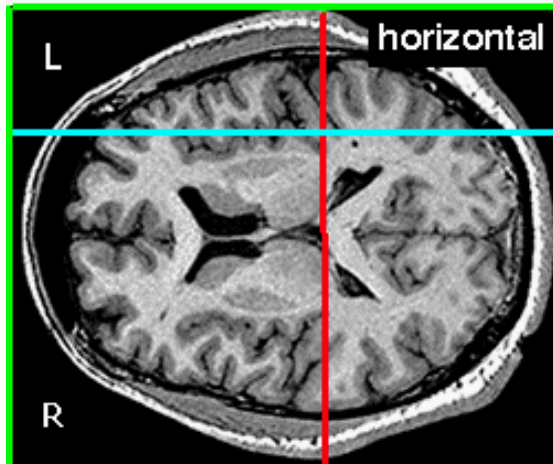
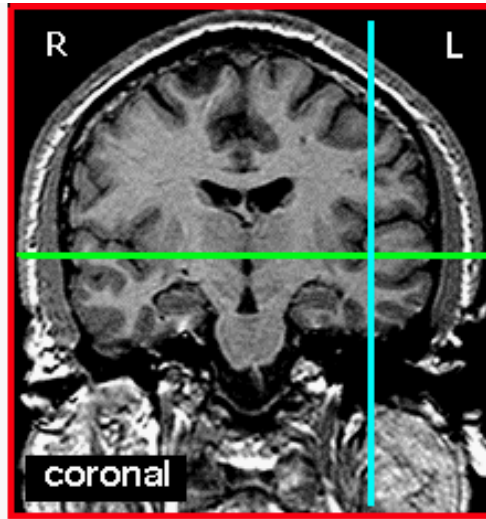
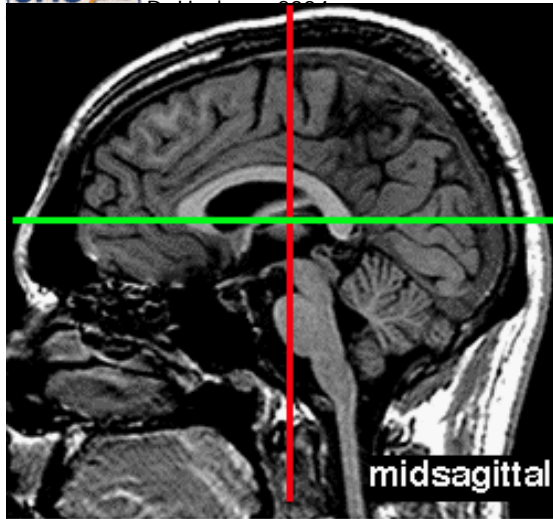
- Radiations auditives (RA)
 - CGM -> T1
- Cortex
 - Gyrus temporal transverse de Heschl (H) : 41, 42
 - Gyrus temporal supérieur : 22
 - Planum temporale
- Tonotopie
- Afférences binauriculaires





Réflexes et voies descendantes

- Voies (cortico) olivo cochléaires
 - Cible : ciliées externes
 - protection de l'oreille interne
- Réflexe ossiculaire
 - M. tenseur du tympan : V
 - M. stapédien : VII





Surdités

- Lésion de la cochlée ou des noyaux cochléaires :
 - Surdité complète ipsilatérale
- Destruction de l'olive et du lemnisque latéral
 - Surdité partielle prédominance controlatérale
- Destruction bilatérale du CAP ou des radiations auditives
 - Surdité corticale ou verbale pure (parole=bruit)
- Destruction limitée à l'aire 22
 - Agnosie auditive (souvent verbale)

Potentiels évoqués : PEA

- Précoces 1-10ms : Nerf et TC
- Moyennes latences 10-50 ms : CAP
- Tardifs 50 – 500 ms : T et F

